



**Sistemas epóxicos para mantenimiento,  
reparación y renovación.**



# Sistemas epóxicos para mantenimiento, reparación y renovación.

Los productos Devcon son el resultado de 50 años de experiencia, todos ellos desarrollados para que su propio personal los aplique con facilidad y seguridad. Proporcionan soluciones eficaces en toda la industria e incluso en el mar. Se utilizan ampliamente en instalaciones de plantas y equipos MRO, para reparaciones de emergencia y en aplicaciones OEM, especialmente en los sectores mineros, automoción, construcción y la industria naval.

## LOS PRODUCTOS Y SISTEMAS DEVCON INCLUYEN

- Alternativas epóxicas rellenas de metal para soldar y fundir
- Sistemas de reparación de caucho y bandas transportadoras
- Reparación de todo tipo de metales, plásticos y cerámicos
- Revestimientos protectores para reducir la abrasión

- Adhesivos de alta resistencia para uso industrial
- Sistemas para la reparación y protección de suelos
- Resinas para fabricar herramientas y moldes

## SOLUCIONES DEVCON

- Prolongan la vida útil de su maquinaria
- Reducen y evitan costosos periodos de inactividad
- Incrementan su productividad
- Facilitan la creación de prototipos
- Ensamblajes con adhesivos seguros y protegidos
- Asesoría y apoyo técnico en todo el Ecuador
- Disponibles en una amplia red de distribución internacional



# Tecnología internacional y líderes del mercado

Devcon es conocido en todo el mundo como líder tecnológico y de mercado en productos para operaciones de mantenimiento, reparación y renovación, incluyendo todo tipo de aplicaciones industriales de adhesivos de alta resistencia.

Este folleto muestra sólo una pequeña selección de la extensa gama que ofrecemos, para más información, soporte técnico y formación para su personal, visite nuestra página web [www.vecoin.com.ec](http://www.vecoin.com.ec), o contacte con nuestros ingenieros de producto a través de nuestros datos de contacto al final de este folleto.

Nuestro equipo de servicio técnico, dedicado y experimentado en la práctica, estará encantado de ayudarle.

## CONTENIDO

- 4 Soluciones epoxicas con relleno metálico
- 6 Soluciones contra el desgaste y la abrasión
- 8 Soluciones epoxicas para pisos
- 9 Soluciones para reparación y mantenimiento de uretanos
- 10 Soluciones para preparación de superficies
- 11 Soluciones de adhesivos epoxicos
- 12 ¿Cómo preparar las superficies previo a la aplicación?
- 13 Certificaciones



# Soluciones epoxicas con relleno metálico

Los sistemas de masillas epóxicas rellenas de metal Devcon permiten realizar reparaciones rápidas, económicas y totalmente compatibles en diferentes componentes metálicos, incluidos acero, acero inoxidable, aluminio y bronce, etc., reduciendo el tiempo de inactividad y devolviéndole el pleno funcionamiento en cuestión de horas.

Los sistemas de líquidos epóxicos rellenos de metal Devcon tienen excelentes propiedades de flujo que permiten una reproducción precisa y detallada sobre los componentes existentes.

Curan a temperatura ambiente, tienen una excelente resistencia química e incluyen productos para temperaturas de trabajo hasta 180°C.



## Devcon® Plastic Steel Putty (A)

La masilla epóxica Devcon rellena de metal original y mecanizable. Sustituye a la soldadura en cientos de aplicaciones rutinarias.

- Se adhiere a los materiales con un acabado resistente
- Excelente resistencia a la gasolina y muchos otros químicos
- Temperatura de trabajo hasta 120°C

<b>Presentación:</b>	1 lb (450 g)	<b># Parte:</b> 10110	
	4 lb (1.8 Kg)		10120
	25 lb (11.25 Kg)		10130

## Devcon® Plastic Steel Liquid® (B)

Proporciona una reproducción precisa de detalles en la fabricación de moldes, troqueles de formación de calibre ligero, etc.

- Curado rápido y autonivelante para moldes y matrices
- Mecanizable con tolerancias finas
- Temperatura de trabajo hasta 120°C

<b>Presentación:</b>	1 lb (450 g)	<b># Parte:</b> 10210	
	4 lb (1.8 Kg)		10220
	25 lb (11.25 Kg)		10230



### Devcon® Plastic Steel® 5 min® Putty (SF)

Masilla epóxica rellena con acero, de curado rápido, para reparaciones permanentes de emergencia.

- Mecanizable y listo para el funcionamiento en 1 hora
- Curado rápido y uso a bajas temperaturas
- Temperatura de trabajo hasta 90°C

<b>Presentación:</b>	1 lb (450 g)	<b># Parte:</b>	10240
----------------------	--------------	-----------------	-------

### Devcon® Titanium Putty (HP)

Masilla epóxica lisa reforzada con titanio para realizar reparaciones que pueden mecanizarse con precisión.

- Proporciona resistencia a la abrasión y a los químicos
- Repara y reconstruye equipos que han sufrido desgaste
- Temperatura de trabajo hasta 180°C

<b>Presentación:</b>	1 lb (450 g) 2 lb (900 g)	<b># Parte:</b>	10760 10770
----------------------	------------------------------	-----------------	----------------

### Devcon® Bronze Putty (BR)

Masilla epóxica rellena de bronce para reparar piezas de maquinaria fabricadas en bronce y latón.

- Se utiliza en zonas donde no es posible la soldadura
- Fácil de mecanizar, roscar y taladrar
- Temperatura de trabajo hasta 120°C

<b>Presentación:</b>	1 lb (450 g)	<b># Parte:</b>	10260
----------------------	--------------	-----------------	-------

### Devcon® Stainless Steel Putty (ST)

Masilla epóxica rellena de acero inoxidable para parchar, reparar y reconstruir equipos de acero inoxidable y no ferrosos.

- Se utiliza para parches y reconstrucciones resistentes al óxido
- Se adhiere a metales ferrosos y no ferrosos
- Temperatura de trabajo hasta 120°C

<b>Presentación:</b>	1 lb (450 g)	<b># Parte:</b>	10270
----------------------	--------------	-----------------	-------

### Devcon® Aluminum Putty (F)

Masilla epóxica rellena de aluminio para reparaciones rentables de piezas fundidas de aluminio, componentes y equipos.

- Se adhiere a otros metales y a la mayoría de plásticos rígidos
- Resistente a los CFC y a muchas otras sustancias químicas
- Temperatura de trabajo hasta 120°C

<b>Presentación:</b>	1 lb (450 g) 3 lb (1.35 Kg)	<b># Parte:</b>	10610 10620
----------------------	--------------------------------	-----------------	----------------

### Devcon® Aluminum Liquid (F-2)

Líquido epoxídico vertible relleno de aluminio para fabricar moldes y reproducir los detalles más finos de patrones y fijaciones.

- Moldes económicos
- Buena conductividad térmica
- Temperatura de trabajo hasta 120°C

<b>Presentación:</b>	1 lb (450 g) 3 lb (1.35 Kg)	<b># Parte:</b>	10710 10720
----------------------	--------------------------------	-----------------	----------------

# Soluciones contra el desgaste y la abrasión

Los epóxicos Devcon realizan reparaciones rápidas y duraderas en casi todos los tipos de plantas y maquinaria, adhiriéndose a la mayoría de los materiales, incluidos metales, cerámica y hormigón.

Los epóxicos Devcon son fáciles de utilizar, en muchos casos de curado rápido y tienen características de alto rendimiento, ofreciendo una forma muy rentable de mejorar el rendimiento y prolongar la vida útil.

Los epóxicos Devcon pueden emplearse para efectuar reparaciones rápidas y de larga duración en casi todos los tipos de plantas y maquinaria.



## Devcon® Wear Guard™ High Load

Sistema epóxico / aluminio - cerámico con excelente resistencia a la abrasión en condiciones severas de servicio.

- No escurre, espatulable sobre cabeza y superficies verticales
- Ideal para reparar labadores, sistemas de manejo de cenizas, codos, chutes, harneros / zarandas y bombas
- Se puede dar un acabado liso sin afectar el rendimiento
- Temperatura de trabajo hasta 150°C

**Presentación:** 30 lb (13.6 Kg)

**# Parte:** 11490

## Devcon® Brushable Ceramic

Epóxico de baja viscosidad, relleno de cerámica y brochable que proporciona una barrera lisa y protectora contra la abrasión, erosión y el ataque químico. Certificado con **NSF 61** en su versión blanca.

- Superficie de baja fricción para una mayor eficiencia operativa
- Reconstruye y sella tubos de intercambiadores de calor, protege carcasas de bombas, caras de bridas, etc.
- Temperatura de trabajo hasta 180°C

**Presentación:** Rojo 2 lb (900g)  
Rojo 12 lb (5.4 Kg)  
Azul 2 lb (900g)  
Azul 12 lb (5.4 Kg)  
Blanco 2lb (900g)

**# Parte:** 11760  
11762  
11765  
11767  
11770

## Devcon® Wet Surface Repair Putty (UW)

Masilla resistente al agua para reparar, parchar y reconstruir equipos en entornos subacuáticos o húmedos.

- Elimina la necesidad de secar los sustratos
- Se puede aplicar y curar hasta a 4°C
- Temperatura de trabajo hasta 90°C

**Presentación:** 1 lb (450 g)      **# Parte:** 11801

## Devcon® Wear Resistant Putty (WR-2)

Masilla epóxica lisa, no oxidante, rellena de cerámica, para reparaciones con acabados muy lisos y de alto deslizamiento.

- Evita la abrasión y la erosión de los componentes metálicos
- Repara metales, hormigón e incluso algunos plásticos rígidos
- Temperatura de trabajo hasta 120°C

**Presentación:** 1 lb (450 g)      **# Parte:** 11410  
3 lb (1.35 Kg)      11420

## Devcon® DFense Blok™

Mezcla de microesferas cerámicas y modificador de impacto para situaciones de abrasión y, especialmente, de impacto.

- Resistente a una amplia gama de químicos
- No escurre en aplicaciones verticales ni sobre-cabeza
- Temperatura de trabajo hasta 150°C

**Presentación:** 30 lb (13.6 Kg)      **# Parte:** 11330

## Devcon® DFense Blok™ Fast Cure

Esta versión Fast Cure de DFense Blok ofrece un rápido retorno al servicio sin comprometer el rendimiento.

- Permite que los equipos vuelvan al servicio en 2 horas
- Menos propenso a fracturas inesperadas
- Temperatura de trabajo hasta 150°C

**Presentación:** 9 lb (4 Kg)      **# Parte:** 11350



# Soluciones epoxicas para pisos

Fácilmente aplicables por los operarios de mantenimiento de planta, los sistemas de pisos epóxicos proporcionan reparaciones de alta resistencia, de fraguado rápido y químicamente resistentes, que pueden ayudar a resolver problemas de resbalamiento.

Adecuados para suelos, veredas, rampas, plataformas, muelles de carga, etc.

## Devcon® Floor Patch™

Compuesto de reparación de hormigón con una resistencia a la compresión de 55 MPa, que es 2-3 veces la típica del hormigón.

- Resistente a productos químicos
- Se adhiere a hormigón nuevo y viejo
- Listo para ser transitado después de 8 horas

<b>Presentación:</b>	10 lb (4.5 Kg)	<b># Parte:</b> 13100
	40 lb (18.1 Kg)	



## Devcon® Epoxy Coat™ 7000 AR

Revestimiento epóxico sin solventes, químicamente resistente, excelente contra el ácido sulfúrico concentrado (98%).

- Puede aplicarse al metal o al hormigón para la contención secundaria de diversos ácidos de alta resistencia
- Fácil de aplicar con rodillo

<b>Presentación:</b>	2 gal (7.6 l)	<b># Parte:</b> 12750
----------------------	---------------	-----------------------





# Soluciones para reparación y mantenimiento de uretanos

Los productos Devcon Flexane son materiales flexibles a base de resina de uretano, disponibles en una gama de durezas y en forma líquida o de masilla.

En forma líquida, son compuestos moldeables de muy baja contracción para producir piezas de caucho y moldes flexibles. En forma de masilla, pueden utilizarse para reparaciones, revestimientos y como protector en entornos hostiles.

Los productos Devcon Flexane se adhieren a metal, caucho, hormigón, fibra de vidrio, madera y muchos otros materiales\*. Todos ellos se aplican fácilmente con llana o brocha y curan rápidamente para formar un compuesto "similar al caucho" con una excepcional resistencia al desgarro y a la abrasión.



## Devcon® R-Flex® Belt Repair Kit

R-Flex, es un kit de uretano autonivelante para reparar agujeros, desgarros y muescas en bandas transportadoras de caucho de gran peso. También se puede utilizar para cubrir grapas y engarces metálicos utilizados en reparaciones más extensas de bandas.

- Secado funcional en 90 minutos
- Alta adherencia al caucho. No se despegar.
- Protege los empalmes mecánicos del daño ocasionado por raspadores y partes de limpieza.

<b>Presentación:</b>	1.5 lb (680 g)	<b># Parte:</b> 15565
	4 lb (1.8 Kg)	

## Devcon® Flexane® 80

Compuesto de uretano resistente al desgarro, de dureza similar al caucho que se puede aplicar con espátula o brocha.

- Versión líquida para fabricar moldes resistentes y flexibles, encapsular piezas, piezas de fundición, etc.
- Versión masilla se utiliza para revestir y reparar equipos expuestos a abrasión por impacto, vibración, expansión y contracción.

<b>Presentación:</b>	<b>Putty</b>	<b>Liquid</b>
	1 lb (450 g)	1 lb (450 g)
	15820	15800
<b># Parte:</b>	Masilla	Líquida
<b>Versión:</b>		

\*con imprimantes de nuestra gama FL según se requiera.

# Soluciones para preparación de superficies

Devcon proporciona una gama de materiales y equipos complementarios para apoyar la aplicación, el uso y el rendimiento eficaces de los sistemas de reparación de uretanos.



## Devcon® Primers

Garantiza la óptima adhesión de los productos de reparación de uretanos marca Devcon

- Utilice FL-10 para todo tipo de metales
- Utilice FL-20 para caucho, madera, FRP y hormigón

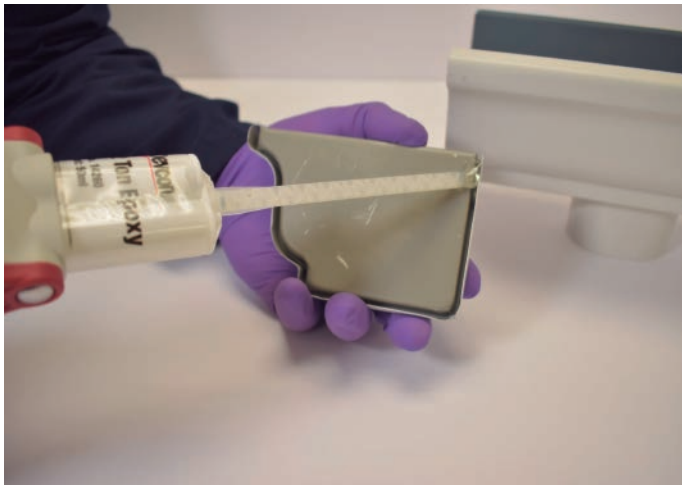
<b>Presentación:</b>	<b>FL - 10</b> 4 oz (120 cc)	<b>FL - 20</b> 4 oz (120 cc)
<b># Parte:</b>	15980	15985



# Soluciones de adhesivos epoxicos

Devcon suministra los adhesivos epóxicos técnicamente más avanzados, en una gama de diferentes grados con distintas viscosidades, tiempos de vida útil, tiempos abiertos y tiempos de curado, para muchas aplicaciones de uniones industriales.

Estos sistemas resistentes y de curado rápido también tienen una excelente resistencia química. También se suministran innovadores sistemas de dosificación y empaquetado en una amplia gama de envases y tamaños diferentes para adaptarse a todo tipo de aplicaciones.



## Devcon® 2 Ton® Clear Epoxy

Adhesivo epóxico y relleno de superficies extremadamente fuerte, resistente al agua y de curado medianamente rápido.

- Proporciona una adherencia fuerte y rígida sobre metales, cerámica, madera, hormigón, vidrio, etc.
- Sin contracción y con buena resistencia al impacto
- Disponible en una amplia gama de envases
- Alcanza sus propiedades en 30 - 35 minutos

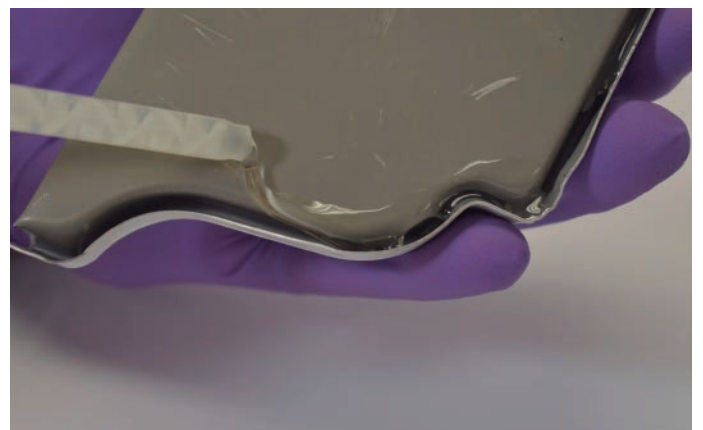
<b>Presentación:</b>	25 ml	<b># Parte:</b> 14310
	50 ml	

## Devcon® 5 Minute Epoxy®

Adhesivo epóxico multiusos de curado rápido y resina encapsulante.

- Pega sustratos rígidos y duraderos como metal, vidrio, cerámica, hormigón y madera en cinco minutos o menos
- Alcanza sus propiedades en 10 - 15 minutos

<b>Presentación:</b>	25 ml	<b># Parte:</b> 14240
	50 ml	



# ¿Cómo preparar correctamente las superficies previo a la aplicación?

La clave de una reparación satisfactoria es una preparación adecuada y una limpieza a fondo antes de aplicar los productos de reparación o los revestimientos protectores.

## Preparación de la superficie en general

En general, los siguientes pasos le ayudarán a preparar adecuadamente una superficie antes de aplicar los productos Devcon®:

- 1) Asegúrese de que la superficie esté completamente seca. La humedad afectará a la correcta adhesión sobre la superficie.
- 2) Elimine toda la contaminación superficial (pintura, óxido y suciedad) mediante chorro abrasivo, lijado u otros medios mecánicos.
- 3) Desengrasar con un solvente especial.
- 4) Lijar la superficie para hacerla más rugosa y crear un perfil de superficie.
- 5) Utilice el imprimante Devcon adecuado.

Para conocer los procedimientos detallados de preparación de la superficie, consulte la categoría de sustrato correspondiente y la ficha técnica.

## Superficies de aluminio

La oxidación en las superficies de aluminio reduce la adherencia del epóxico. Esta película de oxidación debe eliminarse antes de reparar superficies de aluminio con Devcon®

Para preparar una superficie de aluminio:

- 1) Elimine la oxidación por medios mecánicos o por medios químicos.
- 2) Siga las directrices generales de preparación de superficies.

## Superficies de metal

Para preparar una superficie metálica:

- 1) Si la superficie está aceitosa o grasienta, desengrásela con un solvente especial.
- 2) Lijar la superficie con una lija de grano 25-40 (o más gruesa) para obtener un buen perfil de superficie. Si no puede hacerlo, utilice una lija de grano 60 o más gruesa para obtener un resultado similar.
- 3) Recubra inmediatamente la superficie metálica con imprimación Flexane FL-10 para evitar que se oxide.
- 4) Realice las reparaciones lo antes posible después de chorrear el sustrato para evitar la oxidación o la oxidación repentina.

## Superficies de caucho

Para preparar una superficie de caucho:

- 1) Lijar la superficie con un cepillo de alambre o una amoladora con disco de alambre para obtener un buen perfil de superficie. (Los aceites y contaminantes incrustados en la superficie de goma suelen desprenderse en este proceso).
- 2) Elimine todo el aceite y la grasa de la superficie de goma con un solvente especial y un estropajo abrasivo.
- 3) Limpiar continuamente la superficie con un paño limpio y sin pelusas hasta que el paño blanco deje de recoger residuos negros.
- 4) Imprima la superficie como se indica a continuación:

**Caucho a metal:** Aplique dos capas de imprimación Flexane® FL-10 a todas las superficies metálicas (incluidos el acero inoxidable y el aluminio). La imprimación mejorará significativamente la adherencia de los productos Devcon® al metal.

**Caucho a metal (para aplicaciones de inmersión):** Recubra cualquier metal que vaya a sumergirse en una solución acuosa con Flexane FL-10 Primer y Flexane® FL-20 Primer. Aplique primero la imprimación FL-10 y deje secar durante 60 minutos. A continuación, aplique la imprimación FL-20. Dejar secar durante 30 minutos antes de aplicar el epóxico.

**Caucho a caucho:** Recubrir todas las gomas, cauchos, neoprenos o uretanos curados con una fina capa de imprimación Flexane® FL-20. Para obtener la máxima resistencia al desprendimiento.

**Caucho a concreto:** Aplique una capa de imprimación Flexane FL-20 sobre el concreto. Pueden ser necesarias varias capas debido a que el hormigón es muy poroso. Deje secar la imprimación durante 30 minutos entre capa y capa.

**Caucho a madera o fibra de vidrio:** Recubra estas superficies con la imprimación Flexane® FL-20. Las maderas blandas requerirán una segunda capa debido a sus características de absorción.

## Superficies de concreto

Para preparar una superficie de concreto:

- 1) Desengrasar la superficie con un limpiador emulsionante de base acuosa y enjuagar completamente. Pueden ser necesarias varias limpiezas. Las hidrolavadoras son muy eficaces y pueden reducir el número de pasadas necesarias para limpiar la superficie. Deje que la superficie se seque completamente antes de continuar.
- 2) Elimine cualquier agente de curado que se haya aplicado al hormigón cuando se vertió. Estos agentes forman un acabado denso e impenetrable que hace casi imposible que se adhieran los revestimientos.
- 3) Granallar el hormigón para crear un perfil de superficie porosa. Esto mejorará la "humectación" de la superficie y la adherencia del revestimiento o del producto de reparación.

## Superficies húmedas

En general, los productos de reparación y revestimientos protectores Devcon® no se adhieren a superficies húmedas.

Para reparar correctamente una superficie mojada:

- 1) Revise las directrices generales de preparación de superficies.
- 2) Seque bien la superficie.
- 3) Detenga todas las fugas o filtraciones de la siguiente manera:

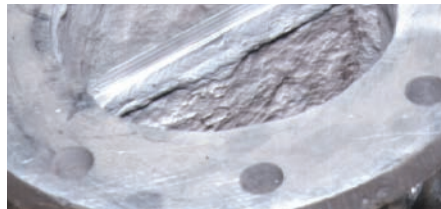
- Cierre el flujo o la presión;
- Coloque una clavija de madera o un tornillo de chapa en el orificio; o bien
- Introduzca cera, corcho o un paño en el orificio.

Si la fuga se debe a la corrosión, es posible que la pared lateral sea débil. Abra el orificio hasta que quede al descubierto metal sano y la pared sea lo suficientemente gruesa como para poder taponarla.

- 4) Elimine la condensación o humedad de la superficie con una pistola de calor o similar.



Antes



Después

# Certificaciones

Certificado	Producto	# Parte	Presentación
MIL-PRF-24176C, Type I	Plastic Steel® Putty (A)	10110, 10120, 10130	1lb, 4lb, 25lb
MIL-PRF-24176C, Type I	Titanium Putty	10760, 10770	1lb, 2lb
MIL-PRF-24176C, Type I	Ceramic Repair Putty	11700	3lb
MIL-PRF-24176C, Type II	Aluminum Putty (F)	10610, 10620	1lb, 3lb
MMM-A-1754	Plastic Steel® Liquid (B)	10210, 10220, 10230	1lb, 4lb, 25lb
MMM-A-1754	Aluminum Liquid (F-2)	10710, 10720	1lb, 3lb
ABS	Flexane® Brushable	15350	1lb
ABS	Plastic Steel® Putty (A)	10110, 10120, 10130	1lb, 4lb, 25lb
ABS	Plastic Steel® 5 Minute® Putty (SF)	10240	1lb
ABS	Titanium Putty	10760, 10770	1lb, 2lb
ABS	Stainless Steel Putty (ST)	10270	1 lb
ABS	Bronze Putty	10260	1 lb
ABS	Ceramic Repair Putty	11700	3lb
ABS	Plastic Steel® Liquid (B)	10210, 10220, 10230	1lb, 4lb, 25lb
ABS	Aluminum Liquid (F2)	10710, 10720	1lb, 3lb
ABS	Brushable Ceramic Red	11760, 11762	2lb, 12lb
ABS	Brushable Ceramic Blue	11765, 11767	2lb, 12lb
ABS	Brushable Ceramic White	11770	2lb
NSF/ANSI 61	Stainless Steel Putty	10270	1 lb
NSF/ANSI 61	Brushable Ceramic White	11770	2 lb



## REPRESENTANTES EN ECUADOR

### DISTRIBUIDOR EXCLUSIVO



VECOIN VENTAS COMERCIALES E INDUSTRIALES CIA. LTDA.

URDENOR II MANZANA 233 SOLAR 4

GUAYAQUIL

TEL: (04) - 2 316 875 / 0969 046 278

WWW.VECOIN.COM.EC

INFO@VECOIN.COM.EC

### SUBDISTRIBUIDOR ZONA SUR



DISTRIBUIDORA DELCAS

AV. PODOCARPUS Y AV. UNIDAD PROVINCIAL

ZAMORA - ECUADOR

TEL: 099 189 5028 / 096 186 9473

DISTRIBUIDORA\_DELCAS1@YAHOO.COM

VENTAS@DELCAS.EC

CONTABILIDAD@DELCAS.EC

Devcon is a registered trademark of Illinois Tool Works, Inc.

© 2019, Devcon

© 2019 ITW Performance Polymers, January 2019

La información técnica, recomendaciones y otras afirmaciones contenidas en este folleto se basan en pruebas o experiencias que ITW Performance Polymers considera fiables, pero no se garantiza la exactitud o integridad de dicha información. La información facilitada no pretende sustituir las pruebas realizadas por el cliente.



[www.vecoin.com.ec](http://www.vecoin.com.ec)

